

10.09.2004.

Vol.1 , Broj 5.

**ŽIVA STOKA**

Ministarstvo poljoprivrede ,  
šumarstva i vodoprivrede  
Republike Srbije

Izveštaj pripremio : Institut  
za primenu nauke u poljo-  
privredi

Email:  
office@stips.minpolj.sr.gov.yu

telefon:  
011-3616283

5

www.stips.minpolj.sr.gov.yu

**Govedarstvo**



1

**Svinjarstvo - pregledi cena i vesti**



2

**Ovčarstvo i kozarstvo**



3

**Cene žive stoke na stočnim pijacama**



4

**Cene stoke u Hrvatskoj**



5

### **DOBRA PONUDA TELADI UZ POVEĆANU POTRAŽNJU**

Krajem avgusta meseca i početkom septembra na stočnim pijacama u Srbiji došlo je do povećane potražnje za teladima simentalke rase težine od 80-

160 kg. Povećana potražnja uslovlila je i blagi rast cena ove kategorije goveda koja je u prošloj nedelji iznosila oko 160 din/kg. Kod ove kategorije goveda primećena je i velika varijabilnost u cenama te su se tako telad simentalke rase mogla kupiti u Pančevu za 90 din/kg, a u Sremskoj Mitrovici za 230 din/kg. Rast cena zabeležen je i kod teladi holštajn-frizijske rase gde takođe postoje velike oscilacije u cenama između pojedinih stočnih pijaca. Na pijaci u Obrenovcu telad holštajn-frizijske rase mogla su se otkupiti po ceni od 130 din/kg, a u Pančevu 210 din/kg.

Cena junadi simentalke rase telesne težine do 300 kg je izjednačena u Centralnoj Srbiji i iznosi 110 din/kg. U Sremskoj Mitrovici ova grla se mogu kupiti po ceni od 150 din/kg. Junad holštajn-frizijske rase mogla su se naći na stočnim pijacama u Vojvodini po ceni od 100 do 110 din/kg.

Ponuda junadi svih rasa telesne težine preko 480 kg bila je dosta slaba. Njihova cena u odnosu na prošlu nedelju je neznatno niža i kreće se u proseku oko 100 din/kg.

Velika varijabilnost cena zabeležena je kod kategorije priplodnih krava simentalke rase i to u rasponu od 80 din/kg u Nišu, Vranju, Novom Sadu pa do 150 din/kg u Beogradu i Sremskoj Mitrovici.

Priplodne krave holštajn-frizijske rase imale su takođe veliku varijabilnost od 80 u Novom Sadu pa do 150 din/kg u Sremskoj Mitrovici. Primetna je dosta bolja ponuda svih kategorija goveda holštajn-frizijske rase na stočnim pijacama u Vojvodini, što se opravdava konstatacijom da je ova rasa dominantna na ovom području.

Neznatno povećanje cena zabeleženo je i kod krava za klanje svih rasa. Krave simentalke rase otkupljivane su po prosečnoj ceni od 75, a holštajn-frizijske 70 din/kg.

## **Rast cena svinja svih kategorija tokom avgusta**

Protekli mesec na pijacama Srbije karakteriše rast cena kod svih kategorija usled visoke cene kukuruza kao osnovnog hraniva, povećane potražnje i slabe ponude.

Cene prasadi do 15 kg kretale su se od 80 din/kg u Loznici do 100 din/kg u Beogradu, Kraljevu, Požarevcu, Vranju, Kikindi, Novom Sadu, Somboru, Sremskoj Mitrovici i Zrenjaninu.

Prasad do 25 kg najnižu cena imala su u Loznici i Nišu 75 din/kg dok je najveća cena bila u Čačku 110 din/kg.

Cena tovljenika 80-130 kg najniža je bila u Nišu 75 din/kg, a najveća u Subotici 100 din/kg i

Sremskoj Mitrovici 95 din/kg.

Pijaca u Nišu je imala najnižu cenu i kod tovljenika preko 130 kg sa 65 din/kg dok je u Čačku cena bila najveća 87,5 din/kg. Krmače za klanje imale su najjednacišnju cenu na većini pijaca, a cene su bile od 60 din/kg u Kraljevu, Loznici, Nišu, Požarevcu i Novom Sadu do 77,5 din u S. Mitrovici. Ova kategorija imala je vrlo slabu ponudu.

Iz svega gore navedenog vidimo da su na području Vojvodine cene nešto veće naročito kod prasadi do 25 kg i tovljenika 80-130 kg.

## **Svinjarstvo - nedeljni pregled**

Prethodne nedelje cena prasadi do 15 kg kretala se od 80 din/kg u Loznici do 110 din/kg u Pančevu. Na pijaci u Beogradu

(Obrenovac) ponuda prasadi do 15 kg je slaba, a cena stagnira 100 din/kg.

Prasad do 25 kg nude se po ceni od 80 din/kg u Nišu do 110 din/kg u Subotici, dok na pijaci u Beogradu cena stagnira 95 din/kg, a ponuda je prosečna.

Na pijaci u Beogradu ponuda tovljenika 80-130 kg

je slaba, a cena stagnira 90 din/kg. Najniža cena ove kategorije bila je 75 din/kg u Nišu, a najveća u S. Mitrovici i Subotici 100 din/kg.

Ponuda tovljenika preko 130 kg je slaba, a rast cena na pijacama je u Beogradu 90 din/kg, Loznici 70 din/kg i S. Mitrovici 90 din. Cena stagnira u Požarevcu 70 din/kg, a ima pad u Zaječaru 70 din/kg.

Cene krmača za klanje kreću se od 55 din/kg u Nišu do 80 din/kg u Beogradu, a ponuda je vrlo slaba.

## **VESTI**

### **EU tržište - očekuje se rast proizvodnje i potrošnje svinjskog mesa**

U razdoblju od 1995. do 2003. godine u EU-15 došlo je do devet postotnog povećanja potrošnje svinjskog mesa. Prema prognozama eksperata Evropske komisije do 2011. godine se očekuje povećanje potrošnje svinjskog mesa u EU-25 na 21,46 miliona tona, što je za oko 6 posto više nego u 2003. godini.

Nadalje, očekuje se sukladno povećanju potrošnje i rast same proizvodnje. Evropska komisija očekuje da će u idućih sedam godina u EU-25 proizvodnja svinjskog mesa porasti za 6%. Time je trend prethodnih osam godina u proizvodnji svinjskog mesa nastavljen. U razdoblju od 1995. do 2003. godine proizvodnja svinja u starim članicama EU porasla je za više od 11 posto na 21,56 miliona tona.

TISUP (2.9.2004 15:11:30)

### **Cijene svinja više 25% od lanjskih**

Na većini sajmova u Hrvatskoj bilježimo povećanu potražnju svinja, međutim još uvijek ih ima dovoljno i uglavnom se proda sve što se ponudi. Ponuda varira, na pojedinim sajmovima je slaba na drugim osrednja a na ostalim dobra. Rastući trend cijena svinja nastavljen je i u ovom promatranom razdoblju u kojem su svinje skuplje za 7,89% u odnosu na one iz 32. tj. o.g.

Prosječna cijena svinja u 34. tj. o. g. je 11,48 kn/kg i viša je za 25,46% od lanjske cijene (9,15 kn/kg) u istom razdoblju. Najniža cijena svinja od 8,00 kn/kg evidentirana je na sajmu u Ivanjskoj a najviša od 17,00 kn/kg u Benkovcu. Na ostalim sajmovima svinje se uglavnom prodaju po cijenama od 9,00 do 12,00 kn/kg. Niže cijene svinja bilježimo u Slavoniji i Baranje (prosječna cijena od 11,13 kn/kg) i Sjeverozapadnoj i središnjoj Hrvatskoj (prosječna cijena 11,58 kn/kg) dok su svinje skuplje u Gorskom kotaru i Lici (prosječna cijena 14,67), Istri i Primorju (prosječna cijena 15,00 kn/kg) a najskuplje u Dalmaciji (prosječna cijena 15,36 kn/kg). U naredna dva tjedna ne očekuju se bitnije promjene na tržištu svinja.

TISUP (25.8.2004 11:40:53)

## Ujednačene cene u avgustu - niske cene ovaca u Vojvodini

U mesecu avgustu dominantna cena jagnjadi bila je najniža u Novom Sadu (100 din) a najviša u Zaječaru (135 din).

Pijaca u Vranju, Kikindi i Zrenjaninu nema prikazanu cenu jagnjadi za avgust mesec. Na Zrenjaninskoj i Kikindskoj pijaci nije bilo ponude ni jedne kategorije ovaca a u Vranju je bila ponuda samo ovaca.

Ponuda šilježadi je bila dobra sa cenom od 80 dinara u Nišu do 110 dinara u Loznici. Čačak, Zaječar, Pančevo i Sombor nisu imali ponudu šilježadi i dviski. Dominatna vrlo niska cena ovaca u Pančevu (60 din.) i celoj Vojvodini (70-75), a

značajno viša u Srbiji (70-90 din). Cena ovaca dosta je vezana za rasu i kondiciju. Za ovnove za priplod najviše novca po kilogramu trebalo je u avgustu odvojiti u Nišu (160 din.). Na Lozničkoj pijaci nije bilo ponude ove kategorije. Cena ovnova najniža je bila u Pančevu (70 din).

Jarad su prodavana po dominantnoj ceni od 90 dinara (Požarevac i Kraljevo) do 110 dinara. Nije bilo ponude jaradi a ni koza na pijacama u Vranju, Zaječaru, Kikindi i Zrenjaninu.

Koze zavisno od kvaliteta, prodavane su po izuzetno niskoj ceni u Pančevu (55 din.) dok je cena za koze na pijaci u Čačku bila 90 dinara.

### Ovčarstvo i kozarstvo - nedeljni pregled

U prvoj nedelji septembra meseca na svim praćenjim pijacama u Srbiji zapažaju se izuzetno ujednačene cene za sve kategorije ovaca. Nema većih varijacija kao što se dešavalo predhodnih nedelja, npr. cena priplodnih ovnova bila je vrlo dugo u rasponu od 100 do 160, a sada je ona 100 do 110 din/kg.

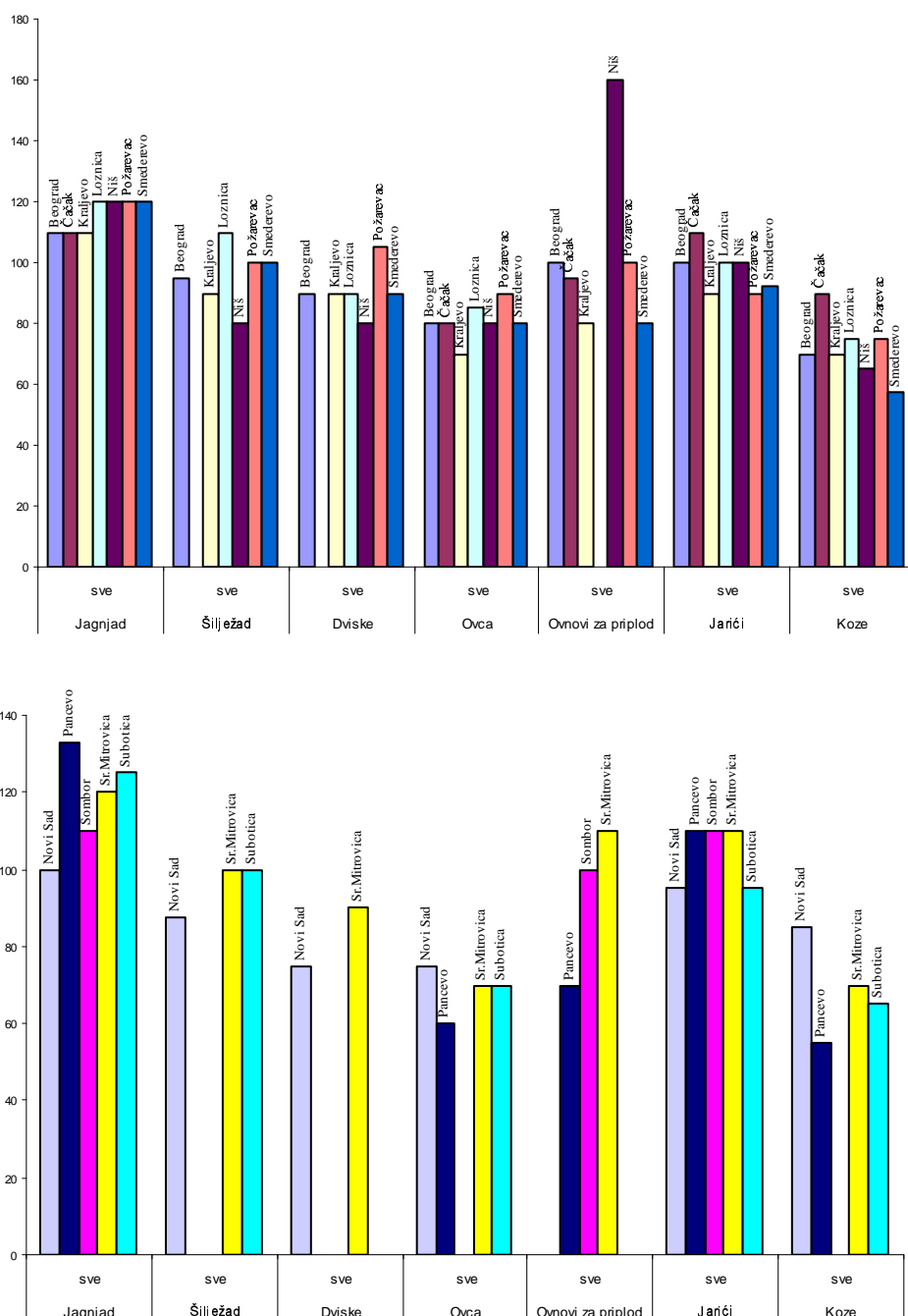
- Jagnjad različitih uzrasta i mase tela prodavana je po dominantnoj ceni od 120 dinara. Najjeftinija su bila na beogradskoj pijaci (110) a najskuplja u S. Mitrovici 130 dinara.

- Šilježad i dviske imaju sličnu cenu, razlika je samo 5 do 10 dinara, osim u S.Mitrovici gde je ta razlika 20 dinara. Cena ovaca viša je za 10 do 20 dinara u Centalnoj Srbiji nego u Vojvodini, gde je inače cena ove kategorije vrlo ujednačena (70 din).

- Jaradima na nekim od pijaca raste cena i ona je ove nedelje između 90 i 120 dinara.

Najviša cena za koze bila je u Čačku 115 din. i Požarevcu 100 din., dok je na ostalim pijacama bila ujednačena (70 din).

Varijacije cena unutar iste kategorije vezano je prvenstveno za rasni sastav i kondiciju grla.



## Dominantne cene žive stoke - stočne pijace za avgust 2004.

Napomena - crvenom bojom označene su prosečne cene u nedostatku dominantnih

Naziv živ.	Težina/ uzrast	Rasa	Centralna Srbija									Vojvodina						
			Beograd	Čačak	Kraljevo	Loznica	Niš	Požarevac	Smederevo	Vranje	Zaječar	Kikinda	Novi Sad	Pancevo	Sombor	S.Mitrovica	Subotica	Zrenjanin
Telad	80-160 kg	SM	135	170	140	140	150	150		140	150		152	160	190	159		
Telad	80-160 kg	HL	120		140		120						150	160	140			
Junad	do 300 kg	SM	110	115	100	120	94	100	100	100	110	110		110	120	120		
Junad	do 300 kg	HL		110			90	110				100	140	98	90			
Junad	> 480 kg	sve	100	120	100	110	90	110		70	105				118			
Priplodne junice		sve	90				100											
Priplodne krave		SM	70		100	80	85	60		80						70		
Priplodne krave		HL														70		
Krave za klanje		SM			70	70	65	70				70			65			
Krave za klanje		HL		55		55	55					65			50			
Prasad do 15 kg		sve	100		100	80	90	100	95	100	95	100	100	95	100	100	90	100
Prasad do 25 kg		sve	95	110	100	75	75	100	93	100	100		95	100	80	90	90	95
Tovljenjci	80-130 kg	sve	85	90	80	80	75	80	88	90	80	90	80	90	95	100		
Tovljenjci	> 130 kg	sve	85	88	80	70	65	70	70	70	72,5					80		
Krmače za klanje	> 130 kg	sve	70		60	60	60	60	63			60		75	77,5			
Jagnjad		sve	110	110	110	120	120	120	120		135	100	133,0	110	120	125		
Šilježad		sve	95		90	110	80	100	100			88			100	100		
Dviske		sve	90		90	90	80	105	90			75			90			
Ovca		sve	80	80	70	85	80	90	80	90	80	75	60		70	70		
Ovnovi za priplod		sve	100	95	80		160	100	80				70	100	110			
Jarići		sve	100	110	90	100	100	90	93			95	110	110	110	95		
Koze		sve	70	90	70	75	65	75	58			85	55		70	65		

## Cene žive stoke - stočne pijace za period 30.08.-05.09. 2004.

Naziv živ.	Težina/uzrast	Rasa	Centralna Srbija							Vojvodina				
			Beograd	Čačak	Loznica	Niš	Požarevac	Vranje	Zaječar	Novi Sad	Pancevo	S.Mitrovica	Subotica	
Telad	80-160 kg	SM	160	160	150	155	140	150	150	160	90	230		
Telad	80-160 kg	HL	130				140					210	180	
Junad	do 300 kg	SM	110	110	120	110			110	110		150		
Junad	do 300 kg	HL									100	110		
Junad	više od 480 kg	sve rase	100		80	100			100	105	110	115		
Priplodne junice		sve rase												
Priplodne krave		SM	150				80		80		80	150		
Priplodne krave		HL									80	150		
Krave za klanje		SM	75		70			80			75	75		
Krave za klanje		HL									70	65		
Prasad do 15 kg		sve rase	95		80	85	100	100	90		100	100	110	
Prasad do 25 kg		sve rase		100	90	80	90	90	90		90	100	105	110
Tovljenjci	80-130 kg	sve rase	90	80	85	75	80	90	80		95	100	100	
Tovljenjci	više od 130 kg	sve rase	90		70			70	80	70	85	90		
Krmače za klanje	preko 130 kg	sve rase	80		60	55	65				65	70		
Jagnjad		sve rase	110	120	120	120	120			120	110	120	130	120
Šilježad		sve rase	95		100			100			95	110		
Dviske		sve rase	90		90	90	95				90	90		
Ovca		sve rase	85	80		80	90		80		70	70	70	
Ovnovi za priplod		sve rase	100					100		100	100	110		
Jarići		sve rase	100		100	90	120				100	100	120	110
Koze		sve rase	70	115	70			100		70		70		

# Prikaz cena stoke u Hrvatskoj za period 30.08.-05.09.2004.



Proizvod	Tip	Cijena (KN)	Cena (din)
tele simental (80<160 kg)-calf .	1.Min	19,00	193,80
	2.Max	25,00	255,00
	<b>Prosjek</b>	<b>22,60</b>	<b>230,52</b>
tele holstajn (80<160kg)-calf .	1.Min	20,00	204,00
	2.Max	21,00	214,20
	<b>Prosjek</b>	<b>20,50</b>	<b>209,10</b>
junica simental (za klanje)-heifer .	1.Min	10,50	107,10
	2.Max	13,00	132,60
	<b>Prosjek</b>	<b>11,86</b>	<b>120,97</b>
junica holstajn (za klanje)-heifer .	1.Min	11,00	112,20
	2.Max	11,00	112,20
	<b>Prosjek</b>	<b>11,00</b>	<b>112,20</b>
bik simental (>450kg)-young bull .	1.Min	11,00	112,20
	2.Max	16,00	163,20
	<b>Prosjek</b>	<b>12,90</b>	<b>131,58</b>
bik holstajn (300<450 kg)-young bull .	1.Min	10,00	102,00
	2.Max	11,00	112,20
	<b>Prosjek</b>	<b>10,50</b>	<b>107,10</b>
krava simental (za klanje)-cow .	1.Min	4,00	40,80
	2.Max	10,00	102,00
	<b>Prosjek</b>	<b>6,43</b>	<b>65,59</b>
odojak (25-35 kg)-suckling pig .	1.Min	10,00	102,00
	2.Max	24,00	244,80
	<b>Prosjek</b>	<b>13,02</b>	<b>132,80</b>
svinja (80-120 kg)-pig .	1.Min	9,00	91,80
	2.Max	18,00	183,60
	<b>Prosjek</b>	<b>11,25</b>	<b>114,75</b>
krmača (za klanje)-sow .	1.Min	5,00	51,00
	2.Max	8,00	81,60
	<b>Prosjek</b>	<b>6,17</b>	<b>62,93</b>
janjad-lambs .	1.Min	15,00	153,00
	2.Max	25,00	255,00
	<b>Prosjek</b>	<b>21,20</b>	<b>216,24</b>
ovca (za klanje)-sheep .	1.Min	9,00	91,80
	2.Max	9,00	91,80
	<b>Prosjek</b>	<b>9,00</b>	<b>91,80</b>
jare-kid goat .	1.Min	15,00	153,00
	2.Max	25,00	255,00
	<b>Prosjek</b>	<b>21,05</b>	<b>214,71</b>

## Naredba o zabrani uvoza u RH živih životinja podrijetlom iz Kine

Zabranjuje se uvoz svih živih životinja i proizvoda životinjskog podrijetla podrijetlom iz Kine namijenjenih za prehranu ljudi i životinja.

II. Zabrana navedena u točki I. ove Naredbe ne primjenjuje se na: – pošiljke ribljih proizvoda, osim onih dobivenih iz uzgoja i jegulja, – filete lososa vrste Salamo salar, – cijele škampe ulovljene u Atlanskom oceanu, neobrađene, zamrznute i zapakirane u završnu ambalažu na mjestu izlova te direktno otpremljene za izvoz, – želatinu.

III. Zabrana navedena u točki I. ove Naredbe ne

primjenjuje se na: – crijeva, – rakove vrste Procamburus clarkii ulovljene u prirodnim čistim vodama, – riblje štapiće dobivene od proizvoda odobrenih pod točkom II. ove Naredbe.

IV. Za proizvode navedene u točki III. ove Naredbe potrebno je provoditi odgovarajuće planove uzorkovanja, metode otkrivanja kao i kemijske testove kako bi se osiguralo da proizvodi nisu štetni za zdravlje ljudi te da ne postoji prisutnost rezidua veterinarskih lijekova, pesticida, zagađenja i zabranjenih tvari. Testiranje se mora provesti na 20% svake pošiljke.

TISUP (3.9.2004 9:17:08)